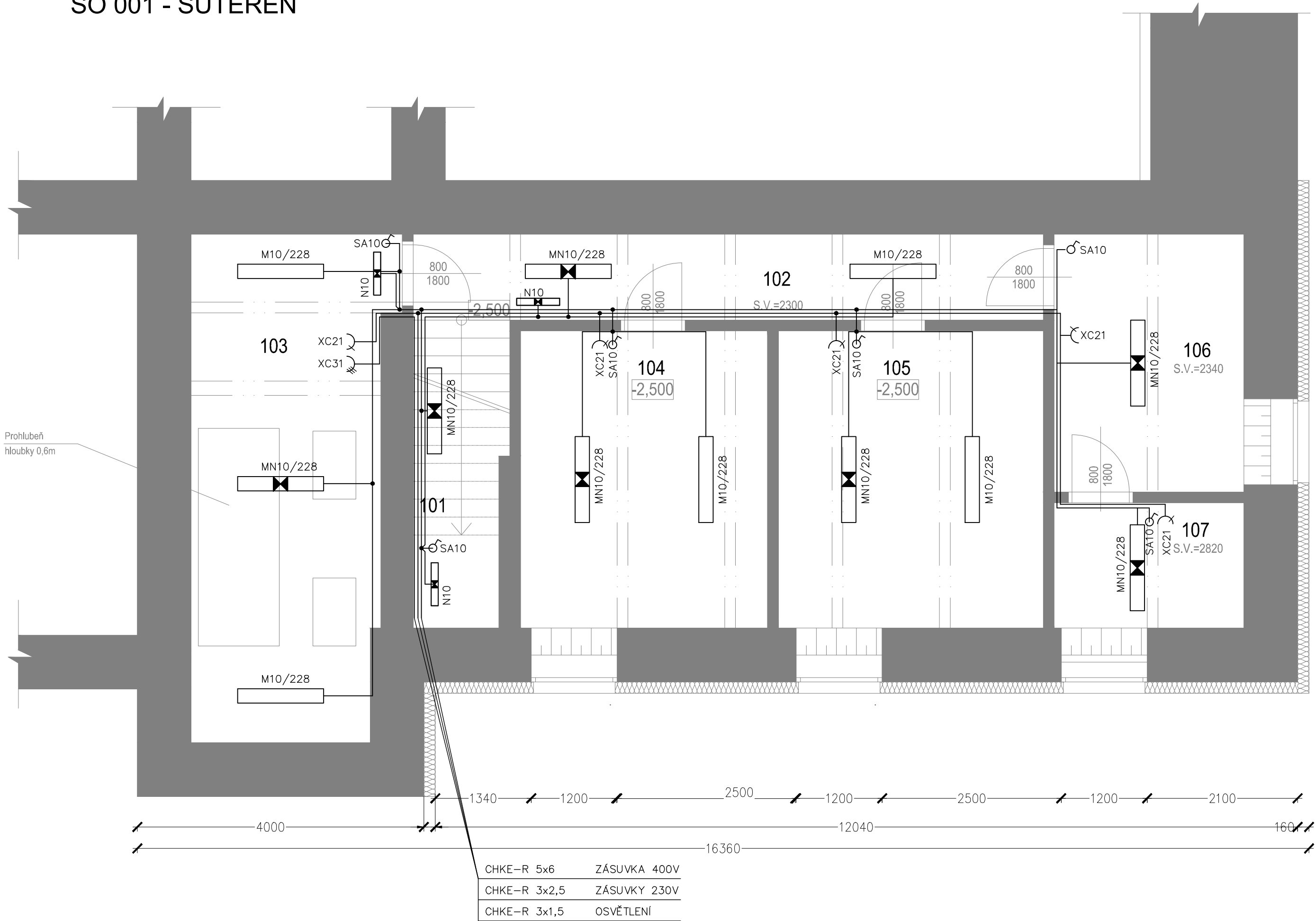
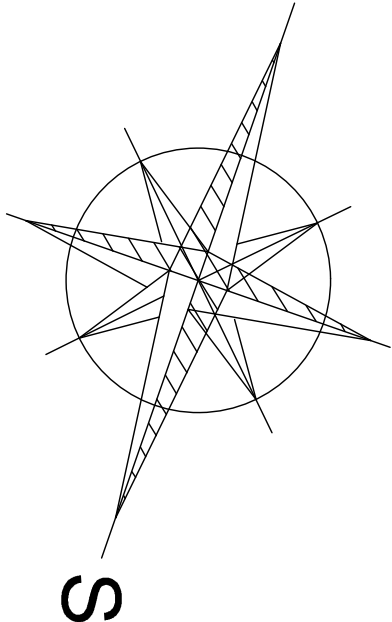


SO 001 - SUTERÉN



TECHNICKÉ PODMÍNKY

ROZVODNÉ SOUSTAVY:  
3 NPE AC 50Hz 230/400 V / TN-S  
1 NPE AC 50Hz 230 V / TN-S  
OCHRANA PŘED ÚRAZEM ELEKTRICKÝM PROUDE JE ŘEŠENA V SOULADU S ČSN 33 2000-4-41ed.2 OCHRANNÝMI OPATŘENÍMI STANOVENÝMI V ODDÍLECH "411-OCHRANNÉ OPATŘENÍ: AUTOMATICKÉ ODPOJENÍ OD ZDROJE" A SOUVISEJÍCÍMI NORMAMI PODLE ODKAZŮ V UVEDENÉ NORMĚ  
OCHRANA ZÁKLADNÍ (OCHRANA PŘED PŘÍMÝM DOTYKEM ŽIVÝCH ČÁSTÍ) DLE ODSTAVCE 411.2 JE ZAJIŠTĚNA JEDNÍM Z OPATŘENÍ POPSANÝCH V PŘÍLOZE "A", PŘÍPADNĚ "B"  
OCHRANA PŘI PORUŠE (PŘED DOTYKEM NEŽIVÝCH ČÁSTÍ) JE ZAJIŠTĚNA  
- OCHRANNÝM UZEMNĚNÍM A OCHRANNÝM POSPOJOVÁNÍM DLE ODSTAVCE 411.3.1  
- AUTOMATICKÝM ODPOJENÍM V PŘÍPADĚ PORUCHY DLE ODSTAVCE 411.3.2  
- DOPLNKOVOU OCHRANOU DLE ODSTAVCE 411.3.3  
- V SOUSTAVĚ TN-S S DODRŽENÍM PODMÍNEK DLE ODSTAVCE 411.4  
VNĚJŠÍ VLVY  
VNĚJŠÍ VLVY JSOU SPECIFIKOVÁNY V SOULADU S ČSN 33 2000-5-51ed.3  
UZEMNĚNÍ A OCHRANNÉ VODIČE:  
JSOU NAVRŽENY V SOULADU S ČSN 33 2000-5-54 ed.2  
UMĚLÉ OSVĚTLENÍ  
JE NAVRŽENO V SOULADU S ČSN EN 12464-1  
INTENZITA OSVĚTLENÍ JE UVEDENA V LEGENDĚ MÍSTNOSTÍ  
NOUZOVÉ OSVĚTLENÍ  
NAVRŽENO V SOULADU S ČSN EN 1838 JAKO NOUZOVÉ OSVĚTLENÍ ÚNIKOVÝCH CEST S INTENZITOU 1lx



LEGENDA MÍSTNOSTÍ

OZN.	ÚČEL MÍSTNOSTI	OSV. lx	PLOCHA	PODLAHA	STĚNY	STROP
101	Schodiště	100	5,45	betonová podlaha	malba	malba
102	Chodba	50	10,32	betonová podlaha	malba	malba
103	Technická místnost	200	18,91	betonová podlaha	malba	malba
104	Sklad	100	14,32	betonová podlaha	malba	malba
105	Sklad	100	15,36	betonová podlaha	malba	malba
106	Sklad	100	9,54	betonová podlaha	malba	malba
107	Sklad	100	4,64	betonová podlaha	malba	malba

LEGENDA

- M/228 SVÍTIDLO ZÁŘIVKOVÉ PRŮMYSLOVÉ PŘISAZENÉ SE ZDROJI 2x28W, EP KRYTÍ IP65, POLYKARBONÁTOVÝ KRYT
- NN/228 SVÍTIDLO ZÁŘIVKOVÉ PRŮMYSLOVÉ PŘISAZENÉ SE ZDROJI 2x28W, EP KRYTÍ IP65, POLYKARBONÁTOVÝ KRYT, NOUZOVÝ MODUL (1 HODINA)
- N01/8 SVÍTIDLO NOUZOVÉ PŘISAZENÉ 8W S AUTONOMNÍM ZDROJEM, KRYTÍ IP20 DOBA ZÁLOHOVÁNÍ MINIMÁLNĚ 1 HODINA, PIKTOGRAM (SMĚR ÚNIKU)
- XC ZÁSUVKA DOMOVNÍ 16A, 230V NÁSTĚNNÁ, BARVA BÍLÁ
- XC ZÁSUVKA PRŮMYSLOVÁ NÁSTĚNNÁ 32A, 400V
- SA SPÍNAČ JEDNOPÓLOVÝ 10A, 250V NÁSTĚNNÝ, BARVA BÍLÁ
- ODBOČNÁ KRABICE POVRCHOVÁ VČETNĚ SVORKOVNICE

Změna					
Popis změny	Datum	Vypracoval	Přezkoumal	Schválil	
TENTO MATERIÁL JE DUŠEVNÍM VLASTNICTVÍM PROJEKT 2010, S.R.O., RUSKÁ 43, OSTRAVA-VÍTKOVICE, IČO 48391531, A PODLEHÁ OBCHODNÍMU TAJEMSTVÍ. VLASTNÍK SI VYHRADŽUJE S TÍMTO TAJEMSTVÍM NAKLÁDAT A JEHO VYUŽITÍ PODLEHÁ PÍSEMNÉMU SOUHLASÍ A STANOVENÍ PODMÍNEK TAKOVÉHO UŽITÍ.					
Vypracoval:	Ministravá	Č. zakázky:	44 039	Měřtko:	1:50
Přezkoumal:	Návrat	Stupeň:	DSP+DPS		
Schválil:	Ing.Kopelová	F A4:	4		
Datum :	11/2014	Kótováno v:	mm		
Objednatel : Centrum sociálních služeb Hrabyně Hrabyně 3, č.p. 202, okres Opava, 747 67 Stavba : Revitalizace objektu č.p. 205 CSS Hrabyně – projekt Objekt: SO 009– Silnoproudá elektroinstalace Objekt: SO 001– Hlavní budova					
Název: SO 001 - ELEKTROINSTALACE 1.PP					
Seznam příloh: PRO-SP-8649					
Č. výkresu: HPO 4-2-17915					
Rev. Poř.č. 13.					